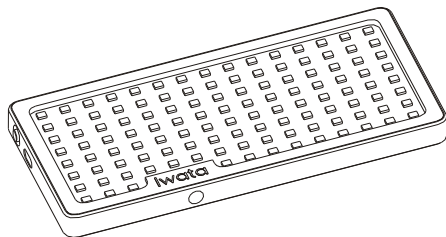


Iwata

Quick Start Guide of Iwata Genius Light



Model : GL-01

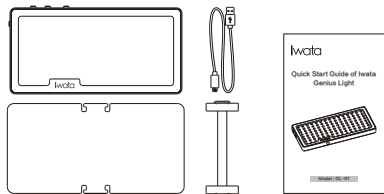
Thank you for purchasing Iwata Genius Light!
Please read this Quick Start Guide carefully before
using this product and save it after reading.

Specifications

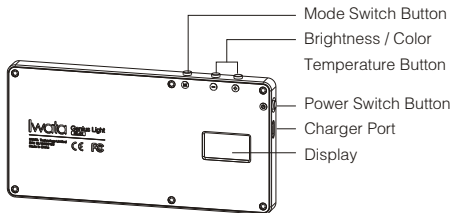
Color Temperature Range: 3000K~5500K (± 100 K)
Color Rendering: $R_a \geq 96$, $TLCI \geq 98$
Built-in Lithium Battery Capacity: 2300mAh
LED Bulbs Quantity: 117
Maximum Power: 8W
Input Voltage and Current: 5V/1A (normal charge)
5V/2.1A (quick charge or continuously working)
Beam Angle: 120°
Illuminance (at a distance of 0.5 meter):
1000lx@5500K, 850lx@3000K
Battery Life: about 1 hour at maximum power
about 20 hours at 5% level of power
Dimensions: 130mm x 65mm x 9.3mm (3.9" x 1.95" x 0.28")
Weight: 135g
Display Screen: OLED screen
Bottom Screw Hole: 1/4"
Allowable Temperature Range:
to work between -5° and 35° C
to be charged between 0° and 35° C
to be stored between -20° and 60° C

Package Contents

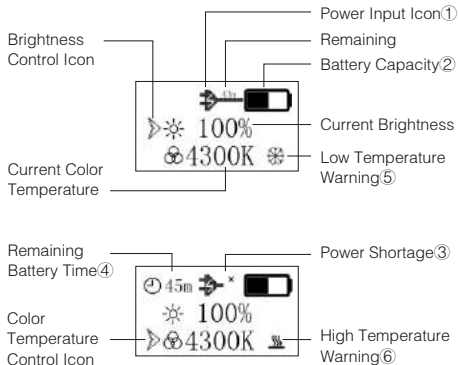
Genius Light, USB Charging Cable, Light Diffuser, Silicone
Band, Quick Start Guide.



Layout of GL-01



Icons



- ① The plug icon means the external power source is connected.
- ② This icon shows the estimated remaining charge time of battery with h(hour) and m(minute). The "OK" icon appears when the battery is fully charged.
- ③ X icon appears in the display, when Genius Light is working, connected to a 5V/1A charger or a cable of low quality. A 5V/2.1A charger and the original USB charging cable are recommended, if Genius Light has to work for a long time.

- ④ This icon shows the remaining battery time with h(hour) and m(minute).
- ⑤ The low temperature warning icon appears when ambient temperature is below the lowest allowable temperature. Genius Light may not work properly under this circumstance.
- ⑥ The high temperature warning icon appears when ambient temperature is above the highest allowable temperature. If temperature keeps rising, Genius Light will be automatically switched off. To eliminate the high temperature warning icon, please press any button.

Instructions

1. Turing on/off the power

Press and hold the Power Switch Button until the data appear on the display screen/disappear from the display screen.


2. Turning on/off the light

Press the Power Switch Button once, while Genius Light is standby.


3. Brightness and Color Temperature Control

- ⏸ to switch to the control of Brightness or Color Temperature
- ⬆ to Brightness or Color Temperature up
- ⬇ to Brightness or Color Temperature down

● **Brightness Control (5%–100%)**

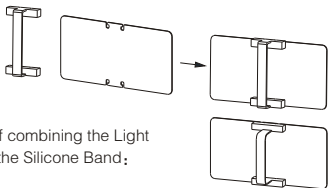
Press the Mode Switch Button until the pointer points at the  area, then use the Brightness Control up/down Button to adjust the brightness. Press the button once to adjust up or down 5% level of brightness.

● **Color Temperature Control (3000K–5500K)**

Press the Mode Switch Button until the pointer points at the  area, then use the Color Temperature Control up/down Button to adjust the color temperature. Press the button once to increase or decrease 100K level of color temperature.

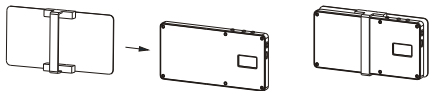
4. Using Light Diffuser

- Combine the Light Diffuser to the Silicone Band as shown:



Wrong way of combining the Light Diffuser and the Silicone Band:

- Install the Light Diffuser with Silicone Band to GL-01 as shown:



Battery

- When the battery of Genius Light is fully charged, please detach Genius Light from the USB cable.
- Please do not charge the battery, when the ambient temperature is beyond the allowable range, otherwise Genius Light can be damaged or battery life can be shortened.
- The battery may gradually run down and not be switched on properly, if the product is long-term unused. Please recharge the battery in this circumstance and recharge the battery at least once three months.
- If the battery capacity indicator has an error in displaying the actual capacity, please fully discharge and recharge the battery to correct it.
- The rechargeable battery has a limited service life and should only be replaced by the manufacturer. When the performance of battery is obviously decreased after years, please contact the local distributor.

Note

- Do not disassemble or modify this product.
- Do not soak Genius Light in water or put it in fire.
- Please avoid any dash or knock on Genius Light.
- Genius Light's temperature can increase, when it works. Please make room for heat dissipation.
- Avoid exposing Genius Light to dramatic changes in temperature or humidity.

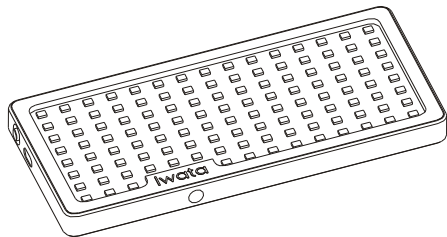
Disposal Information



The symbol on the left indicates that according to local laws and regulations this product and its battery shall not be disposed as household waste. When this product reaches its end of life, take it to a collection point designated by local authorities. The separate collection and recycling of your product and/or its battery at the time of disposal will help conserve natural resources and prevent potential negative consequences for the environment and human health.

Iwata

IWATA Genius Light 快速使用指南



型号: GL-01

感谢您购买 Iwata Genius Light 摄影灯!

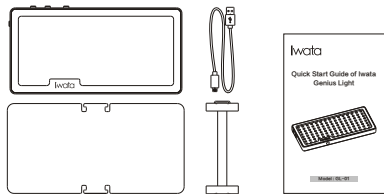
请在使用前仔细阅读本使用指南, 阅读后请保留以便日后参考。

产品规格

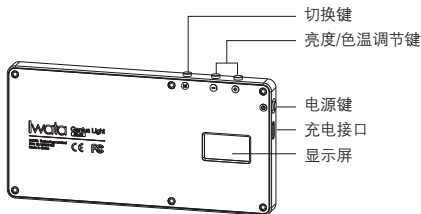
1. 色温范围: 3000K~5500K ($\pm 100\text{K}$)
2. 显色性: $R_a \geq 96$, $\text{TLCl} \geq 98$
3. 内置锂电池容量: 2300mAh
4. LED灯珠数量: 117
5. 最大输出功率: 8W
6. 充电电源: 5V/1A、5V/2.1A (快速充电或连续使用)
7. 发光角度: 120°
8. 光照度 (相距0.5米): $1000\text{lx}@5500\text{K}$, $850\text{lx}@3000\text{K}$
9. 电池续航时间: 100%功率连续输出约1小时;
5%功率输出约20小时
10. 产品尺寸: 130mm*65mm*9.3mm
11. 产品重量: 135g
12. 显示屏: OLED屏幕
13. 固定接口: 通用1/4"螺孔
14. 温度许可范围:
 - 使用时 $-5 \sim 35^\circ\text{C}$
 - 充电时 $0 \sim 35^\circ\text{C}$
 - 存储时 $-20 \sim 60^\circ\text{C}$

包装内容

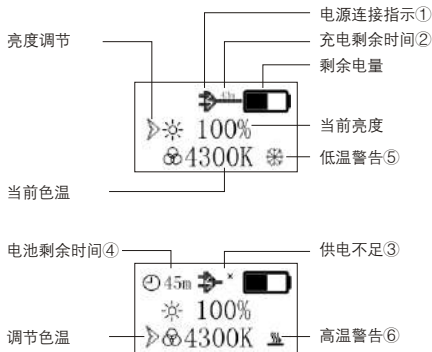
GL-01摄影灯、USB充电线、柔光片、硅胶带、说明书。



GL-01设备部位图



界面图标说明



- ① 电源连接指示：当外接电源接入后显示该图标。
- ② 充电剩余时间：显示预测充满电所需要的时间，“m”代表分钟，“h”代表小时。充满后会显示“OK”图标。
- ③ 供电不足提示：在外部供电不足的工作状态下，譬如使用了5V/1A的充电器或品质不佳的充电线，会显示**X**，连续使用时推荐使用5V/2.1A的充电器和标配充电线。
- ④ 放电剩余时间：当前放电状态下可以使用的的时间。“m”代表分钟，“h”代表小时。

- ⑤ 低温警告：当环境温度低于许可温度时会显示低温警告图标。不应在低于允许的温度下使用本产品，否则可能出现使用异常。
- ⑥ 高温警告：当环境温度高于许可温度时会显示高温警告图标。如温度继续升高，会强制关灯。温度恢复后，按任意键清除警告图标。

操作说明

1. 打开/关闭电源

长按电源键可打开或关闭本产品的电源。

2. 启动/关闭摄影灯

打开电源后，按电源键可启动或关闭摄影灯。

3. 亮度及色温调节

⏪ 用于亮度调节和色温调节的切换

⊕ 增加亮度或提高色温值

⊖ 减弱亮度或降低色温值

● 亮度调节 (5%–100%)

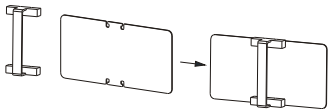
按下切换键使指针指向☀️所在区域，通过亮度调节键增加或减弱亮度。每次按下按键可增减5%亮度。

● 色温调节 (3000K–5500K)

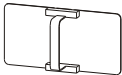
按下切换键使指针指向🌙向所在区域，通过色温调节键提高或降低色温值。每次按下按键可升降100K色温值。

4. 柔光配件的使用：

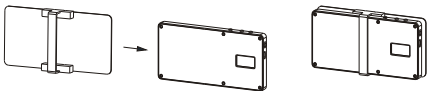
- 首先将硅胶带与柔光片组合，如图所示：



以下是错误组合图示：



- 将组装好的柔光配件安装到GL-01上即可：



电池使用及保养

- 对本产品充电完毕时，应拔出USB充电线。
- 请勿在允许的温度范围以外存储本产品或对电池进行充电，否则可能导致电池性能下降或损坏。
- 如长时间不使用本产品，可能会出现不能开机的现象，这可能由于电池耗尽造成的，只需对本产品充电即可恢复使用。建议每三个月进行一次充电。
- 当电量显示出现较大误差时，请进行一次产品完全放电（开灯状态下），再进行一次完全充电（关灯状态下）来校准电量显示。
- 由于本产品内置可充电锂电池，而可充电锂电池具有一定寿命限制。在本产品使用数年后性能下降时，请您与经销商或代理商联系更换内置电池事宜。

注意事项

- 请勿拆卸或改装本产品。
- 请勿将本产品浸水或投入火中。
- 请勿撞击或者使用重物敲打本产品。
- 本产品在使用过程中可能会发热，属于正常现象。使用时请保证本产品有充足的散热空间。
- 请勿将本产品暴露于温度和湿度剧烈变动的环境中。

正确处理本产品

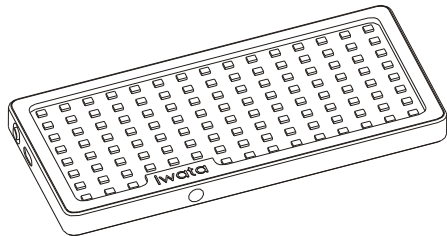


废弃电器和电子设备

左边符号表明根据当地的法律和法规，您的产品和/或其电池必须和家庭垃圾分开处理。当此产品的使用寿命到了尽头时，请将它送至当地管理部门指定的收集点。处理您的产品和/或其电池时，分开收集和回收将有助于节约自然资源，并确保以保护人类健康和环境的方式进行回收。

Iwata

IWATA Genius Light 快速使用指南



型号: GL-01

感謝您購買 Iwata Genius Light 攝影燈！

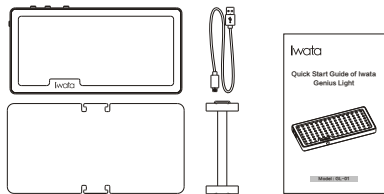
請在使用前仔細閱讀本使用指南，閱讀後請保留以便日後參考。

產品規格

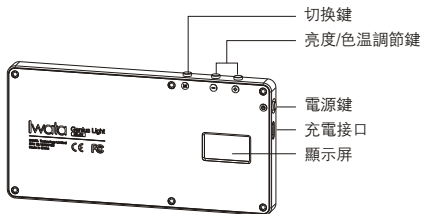
1. 色溫範圍：3000K~5500K (±100K)
2. 顯色性：Ra≥96, TLCI≥98
3. 內置鋰電池容量：2300mAh
4. LED燈珠數量：117
5. 最大輸出功率：8W
6. 充電電源：5V/1A、5V/2.1A (快速充電或連續使用)
7. 發光角度：120°
8. 光照度 (相距0.5米)：1000lx@5500K, 850lx@3000K
9. 電池續航時間：100%功率連續輸出約1小時；
5%功率輸出約20小時
10. 產品尺寸：130mm*65mm*9.3mm
11. 產品重量：135g
12. 顯示屏：OLED屏幕
13. 固定接口：通用1/4"螺孔
14. 溫度許可範圍：
 - 使用時-5~35°C
 - 充電時0~35°C
 - 存儲時-20~60°C

包裝內容

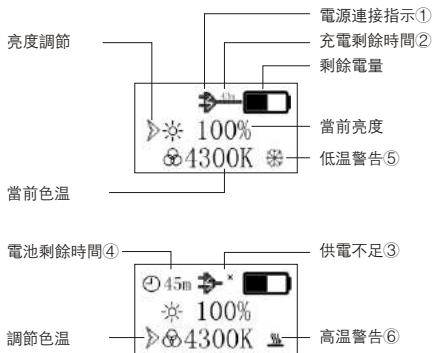
GL-01攝影燈、USB充電線、柔光片、硅膠帶、說明書。



GL-01設備部位圖



界面圖標說明



- ① 電源連接指示：當外接電源接入後顯示該圖標。
- ② 充電剩餘時間：顯示預測充滿電所需要的時間，“m”代表分鐘，“h”代表小時。充滿後會顯示“OK”圖標。
- ③ 供電不足提示：在外部供電不足的工作狀態下，譬如使用了5V/1A的充電器或品質不佳的充電線，會顯示**X**，連續使用時推薦使用5V/2.1A的充電器和標配充電線。
- ④ 放電剩餘時間：當前放電狀態下可以使用的時間。“m”代表分鐘，“h”代表小時。

- ⑤ 低溫警告：當環境溫度低於許可溫度時會顯示低溫警告圖標。不應在低於允許的溫度下使用本產品，否則可能出現使用異常。
- ⑥ 高溫警告：當環境溫度高於許可溫度時會顯示高溫警告圖標。如溫度繼續升高，會強制關燈。溫度恢復後，按任意鍵清除警告圖標。

操作說明

1. 打開/關閉電源

長按電源鍵可打開或關閉本產品的電源。

2. 啓動/關閉攝影燈

打開電源後，按電源鍵可啓動或關閉攝影燈。

3. 亮度及色溫調節

Ⓜ 用于亮度調節和色溫調節的切換

⊕ 增加亮度或提高色溫值

⊖ 減弱亮度或降低色溫值

● 亮度調節（5%–100%）

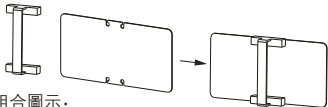
按下切換鍵使指針指向☀️所在區域，通過亮度調節鍵增加或減弱亮度。每次按下按鍵可增減5%亮度。

● 色溫調節（3000K–5500K）

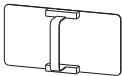
按下切換鍵使指針指☁️向所在區域，通過色溫調節鍵提高或降低色溫值。每次按下按鍵可升降100K色溫值。

4. 柔光配件的使用：

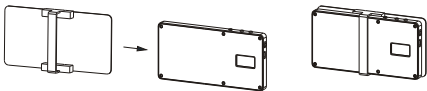
- 首先將硅膠帶與柔光片組合，如圖所示：



以下是錯誤組合圖示：



- 將組裝好的柔光配件安裝到GL-01上即可：



電池使用及保養

- 對本產品充電完畢時，應拔出USB充電線。
- 請勿在允許的溫度範圍以外存儲本產品或對電池進行充電，否則可能導致電池性能下降或損壞。
- 如長時間不使用本產品，可能會出現不能開機的現象，這可能由於電池耗盡造成的，祇需對本產品充電即可恢復使用。建議每三個月進行一次充電。
- 當電量顯示出現較大誤差時，請進行一次產品完全放電（開燈狀態下），再進行一次完全充電（開燈狀態下）來校準電量顯示。

- 由於本產品內置可充電鋰電池，而可充電鋰電池具有一定壽命限制。在本產品使用數年後性能下降時，請您與經銷商或代理商聯系更換內置電池事宜。

注意事項

- 請勿拆卸或改裝本產品。
- 請勿將本產品浸水或投入火中。
- 請勿撞擊或者使用重物敲打本產品。
- 本產品在使用過程中可能會發熱，屬於正常現象。使用時請保證本產品有充足的散熱空間。
- 請勿將本產品暴露于溫度和濕度劇烈變動的環境中。

正确处理本产品



废弃电器和电子设备

左邊符號表明根據當地的法律和法規，您的產品和/或其電池必須和家庭垃圾分開處理。當此產品的使用壽命到了盡頭時，請將它送至當地管理部門指定的收集點。處理您的產品和/或其電池時，分開收集和回收將有助於節約自然資源，並確保以保護人類健康和環境的方式進行回收。